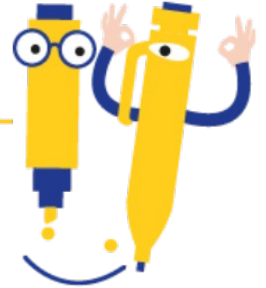




# L I M I N A I R E

## C S A R

COMITÉ SOCIAL D'ADMINISTRATION  
DE L'INSEE



### Formation spécialisée du 1<sup>er</sup> juin 2023

Monsieur le Président,

Mesdames et Messieurs les membres de la formation spécialisée de réseau,

Nous voulons tout d'abord rappeler que les représentants du personnel en formation spécialisée n'ont toujours pas été formés et qu'aucune discussion n'a eu lieu sur le champ des actions de cette FS de réseau, notamment son articulation avec les FS d'établissement. Il nous semble incontournable qu'une telle discussion ait lieu.

En particulier, nous nous demandons si un budget sera rattaché à cette FS et, le cas échéant, comment sera-t-il établi ?

Par ailleurs, l'article 4 du projet de règlement intérieur (RI) suggère des visites « à intervalles réguliers [des] services relevant de [la] compétence » de la FS : comment cela va-t-il se traduire à l'échelle du réseau ?

Enfin, nous souhaitons pointer le cas particulier des suicides mentionnés aux articles 37 et 43 du projet de RI ; relèvent-ils de la compétence de la FS de réseau ou des FS d'établissement ?

Nous demandons que ces points soient précisés et que les précisions qui s'imposent soient ajoutées au RI de l'instance.

Merci pour votre attention.