

ÉLECTIONS 2022

CSA SCR

Comité social d'administration
des services centraux de l'Insee
(Montrouge et Libourne)



Nos actions



Le CSA de Montrouge et de Libourne traite des sujets locaux, tels que l'organisation des services, les restructurations, l'organigramme, l'aménagement des locaux, l'hygiène, la sécurité, les conditions de travail, etc.

Ce que nous avons obtenu au niveau national

Nous avons obtenu par le biais du dialogue social des avancées pour tous les agents :

- Le droit à télétravailler 5 jours sur 5 pour les proches aidants et les femmes enceintes.
- La mise en place de 3 cycles de travail hebdomadaires, dont le cycle à 38h30 donnant 5 jours de RTT de plus que le cycle à 37h30.
- La mise en place, bien avant la crise sanitaire, du télétravail pour tous.
- Le retrait du projet de la nouvelle grille d'entretien professionnel, source de tensions et d'iniquité. Nous participerons au nouveau projet, afin d'aller vers davantage d'objectivité.
- Placer la prévention et la qualité de vie au travail comme l'un des maillons essentiels de nos organisations professionnelles.
- Que le droit à la déconnexion ne soit plus un sujet « tabou ».
- La mise en œuvre du Rifseep pour les attachés statisticiens, les administrateurs et les IG afin d'obtenir une meilleure transparence pour les primes et l'équité de traitement des agents. Nous avons reconstitué les barèmes de l'IFSE des A+ que l'Administration refusait de diffuser.

Ce que nous soutiendrons à la Direction générale

Nous souhaitons continuer les actions déjà engagées et nous veillerons notamment au niveau local à :

- Améliorer le bien-être au travail : veiller au respect de bonnes conditions de travail (températures, nuisances sonores, propreté, offre de restauration, etc.) et améliorer les espaces de convivialité (salle de sport, baby-foot, relaxation, etc.).
- Permettre aux agents qui le souhaitent de travailler de façon nomade au sein du White en donnant accès à un réseau Wi-Fi performant pour tous.
- Promouvoir des animations sur site, qui renforcent le collectif, pour donner de la vie à notre environnement professionnel, pour en faire un vrai lieu de rencontres et d'échanges pas uniquement fondé sur le 100% travail.
- Améliorer la transparence sur tous les sujets : mobilités, promotions, réorganisations, recrutements, etc., en incitant la direction à mieux communiquer et en organisant des HMI (heures mensuelles d'information) à la DG.
- Continuer de faire évoluer le télétravail (plus de jours flottants) et veiller à l'application du droit à la déconnexion, dans l'intérêt des agents et des équipes.

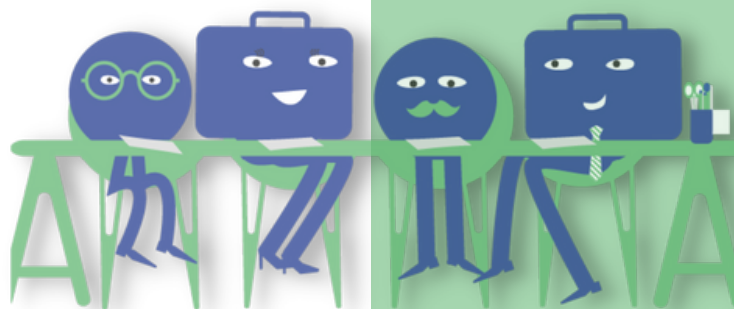


REDONNER DU SENS ET DU BIEN-ÊTRE AU TRAVAIL

Nos candidats sont des contrôleurs, attachés statisticiens, administrateurs et des inspecteurs généraux issus de toutes les Directions de la DG (SG, DSI, DSE, DSDS, DESE, DDAR, DMCSI), mais aussi de l'IG et du Céfil. Ils sont attachés à la qualité du service public rendu par l'Insee, à l'indépendance de l'Institut et à sa bonne insertion dans les ministères économiques et financiers.

Les élus CFE-CGC au CSA SCR de Montrouge et Libourne assurent la concertation avec la Direction sur des sujets tels que l'organisation des services, les restructurations, l'organigramme, l'aménagement des locaux, l'hygiène, la sécurité, les conditions de travail, etc.

Agissons ensemble pour défendre notre avenir et améliorer nos conditions de travail



Des valeurs qui donnent du sens à notre engagement

- **Diversité** : la CFE-CGC se préoccupe de tous les agents, quelles que soient leur catégorie et leurs compétences. La réussite de nos projets passe par l'organisation cohérente et humaine de notre diversité.
- **Responsabilité** : la prise de responsabilités et l'initiative sont des moteurs et une garantie de qualité pour nos travaux. La valorisation des efforts est essentielle.
- **Humanisme** : nous défendons un management humaniste à tous les niveaux, fondé sur le respect, le dialogue et la concertation. Le bien-être de chacun est au cœur de nos préoccupations.

