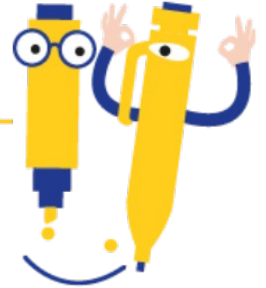




L I M I N A I R E

C S A R

COMITÉ SOCIAL D'ADMINISTRATION
DE L'INSEE



Comité Social d'Administration de Réseau (CSA R) en Formation spécialisée Santé Sécurité Conditions de Travail (FS SSCT)

Alerte sur de fortes tensions dans les DEM

« Monsieur le Président

La CFE-CGC veut aujourd'hui vous interpellé sur des tensions au niveau du réseau des divisions Enquêtes Ménages (DEM) que nous percevons aujourd'hui dans de multiples établissements.

Pour la CFE-CGC, ces tensions résultent de **déséquilibres entre charges et ressources** que ne parviennent pas à résoudre les ajustements d'organisation qui souvent ont été mis en œuvre.

Au sein du réseau, nous voulons faire un **focus particulier sur la DR des Pays de la Loire** où malgré les interventions répétées des élus, la DEM est aujourd'hui dans une situation humaine dramatique avec des agents en décrochage. Nous dénombrons cinq arrêts de travail en lien avec ces difficultés. Les agents formulent clairement qu'il s'agit de situations d'épuisement professionnel et parlent d'une hécatombe. Nous demandons que des mesures fortes soient prises pour alléger les équipes.

Merci pour votre attention. »

Vos représentants CFE-CGC présents en FS SSCT
Sébastien Chéron, Jean-Philippe De Plazaola, Claire Joutard