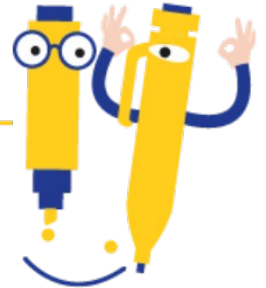


# L I M I N A I R E

## C S A S D P A Y S D E L A L O I R E

### COMITÉ SOCIAL D'ADMINISTRATION DE SERVICE DÉCONCENTRÉ



« Monsieur le Président,  
mesdames et messieurs les membres du Comité Social d'Administration.

En premier lieu nous vous remercions pour la transmission des documents élaborés par l'administration pour alimenter le dialogue social lors de ce deuxième comité social d'administration (CSA) de la mandature. Nous tenions néanmoins à souligner le peu de temps imparti entre la date de transmission de ces documents et la date initiale prévisionnelle de ce rendez-vous. Une huitaine de jours est un délai court, lorsqu'il s'agit de traiter des documents plutôt techniques qui sont composés pour certains d'entre eux de plusieurs dizaines de pages.

Nous souhaitons aussi interpeller l'assistance à propos de la campagne de mobilité des cadres B et C actuellement en cours. En effet, si nous avons entendu les arguments qui ont été mis en avant pour pouvoir mettre en pause – indéfinie - la précédente campagne d'automne et pour accélérer cette campagne de printemps, des interrogations subsistent concernant ces sujets auprès des agents de la direction régionale que nous représentons.

Nous avons eu par exemple écho de mobilités internes à tel pôle ou telle division qui seraient à l'étude, et qui, si elles s'avéraient fondées, interrogent quand à l'égalité des chances de chaque agent à obtenir un poste souhaité et demandé pendant la seule campagne de mobilité ayant eu lieu sur l'année écoulée. Le maintien du forum de la mobilité en plein dans une journée de mobilisation nationale contre la réforme des retraites, pour des raisons d'impossibilité calendaire du fait des courts délais entre le début et la fin de la campagne, et alors qu'agents et encadrants demandaient un report légitime, interroge quant à la pertinence d'avoir raccourci cette campagne.

Une demande de transparence renforcée, de la part des agents qui trouvent encore le processus d'obtention des postes encore peu tangibles, et ce malgré les efforts mis en avant par l'administration pour rendre les règles plus claires pour toutes et tous via la dernière mise à jour de la charte, doit interroger.

Nous demandons alors qu'il y ait une écoute concernant ces sujets qui interrogent légitimement les agents de la direction régionale.

Concernant la question de l'équilibre de la charge des travaux de l'Institut et les agents (ETP) qui peuvent les mener, nous voulons exprimer une perception de déséquilibre structurel qui tend à se généraliser. Il n'est plus question de telle division, de tel pôle, ou de tel service. Quelques soient les équipes où travaillent les agents, cette perception est grandissante.

Les DUERP, où la question des risques psycho-sociaux est centrale, se suivent et se ressemblent dans certaines équipes et les agents se demandent simplement si la question du déséquilibre charge/ agents ETP doit désormais faire partie intégrante de leur quotidien.

Exsangue est un adjectif qui revient régulièrement côté agents et qui s'oppose à l'argument des aléas de la vie professionnelle avancé par l'administration pour justifier de ce déséquilibre. Mais les femmes et les hommes qui travaillent à la direction régionale sont bien au fait des aléas de la vie et demandent des arguments plus convaincants pour qu'il soit clairement établi que la charge impartie aux agents des Pays de la Loire est réellement soutenable face aux agents réellement en poste au quotidien, les absences à moyen ou long terme justifiées de plein droit ne pouvant être seulement prises en compte comme des aléas de la vie, mais prévues dans la mesure du possible par l'administration en bonne et due forme.

Nous demandons alors qu'il soit établi, conjointement par la direction et les organisations syndicales, une radiographie de cette balance charge/ agents ETP par service en faisant le focus sur chaque division ou pôle de la direction régionale.

Merci pour votre attention. »

