

# La CFE CGC Insee vous souhaite une belle année 2024

Nous vous souhaitons une bonne santé,  
du sens sur le plan professionnel,  
le juste équilibre entre les temps de vie !



## Nos ambitions pour 2024

Une attention forte sera donnée au premier **bilan du télétravail** à l'Insee. Nous serons attentifs à la variété de vos fonctions et de vos situations territoriales, pour construire une évolution cohérente pour tous les agents et nos collectifs de travail.

Nous suivrons de près la **réforme de la haute fonction publique** et analyserons son impact sur tous les agents de l'Institut. Nous suivrons également la **réforme de la fonction publique** en préparation, et notamment son volet rémunération.

Nous veillerons à la mise en œuvre du **droit à la déconnexion** à l'Insee, que nous souhaitons exemplaire.

Nous mènerons une réflexion de fond sur les **fins de carrière**, d'autant plus nécessaire avec la réforme des retraites.

Nous porterons une attention particulière aux **carrières des B**, afin que soit mieux prise en compte la variété des compétences et des fonctions, notamment celles des encadrants.

Nous assurerons une veille sur les **promotions** et sur les politiques de **recrutement** et d'**intégration** de l'Insee.

**Nous serons attentifs** à la mise en œuvre promise du **diplôme d'ingénieur** pour tous les élèves issus du concours externe de l'Ensaï.



# Retour sur 2023, première année de la mandature

Un **dialogue social chahuté** : un début d'année marqué par les manifestations contre la réforme des retraites mais aussi par les évolutions de la réglementation.

Un **constat** : l'administration consacre trop peu de moyens aux nouveaux enjeux du dialogue social. Hormis la charte du temps et de la déconnexion qui n'est pour le moment qu'une promesse, trop de dossiers importants n'ont pas abouti. La transparence et l'équité de traitement restent selon nous insuffisants.

Une **année de construction** pour la CFE-CGC Insee : une action de terrain qui se met en place ou se renforce dans 5 DR et à la DG. Pour marquer l'importance de ce virage, notre image évolue avec un nouveau logo et un nouveau site internet.

Un **renforcement de nos actions en dehors de l'Insee** : en collaboration avec la Fédération CFE-CGC des Services publics, nous participons à des groupes de travail interministériels pour peser davantage sur les dossiers qui se décident ailleurs.

Un **fort investissement sur les nouvelles formations spécialisées** sur la santé, la sécurité, et les conditions de travail, qui ont remplacé les CHSCT : nous en assurons le secrétariat dans 2 DR et à la DG avec des propositions innovantes (massages, tapis de marches, cocons de sieste) et déjà, des résultats.

## Nous avons besoin de vous

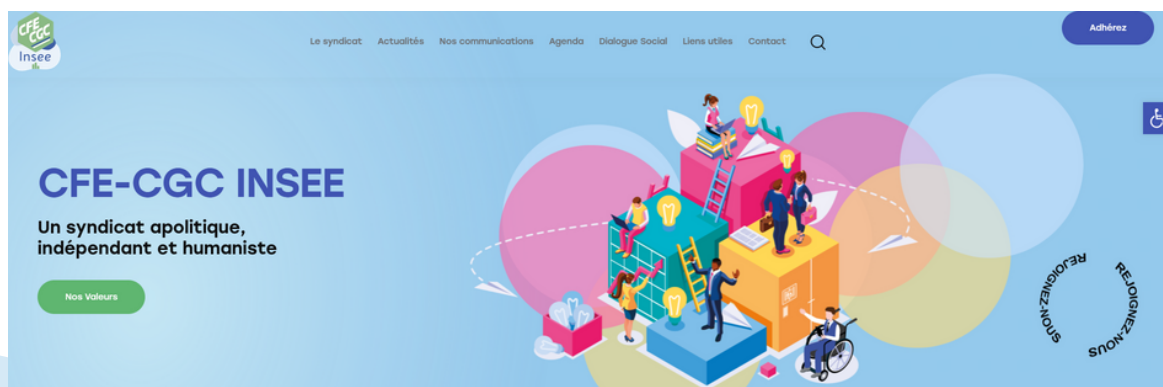


Avec les moyens dont elle dispose, la CFE-CGC Insee se mobilise pour vous informer, vous écouter, vous conseiller et défendre vos intérêts.

Pour peser davantage auprès de l'administration, nous avons besoin de vous,

**vos idées, vos alertes, votre implication éventuelle...  
et pourquoi pas votre adhésion !**

Nous avons le grand plaisir de vous annoncer  
l'ouverture de **notre nouveau site internet**  
<https://cfecgcinsee.org/>



*Un site accessible à tous, avec une attention particulière portée aux personnes en situation de handicap*

**Suivez toutes les actualités** du dialogue social, nos actions, positions et résultats, au niveau national et dans tous les établissements où nous sommes présents.

**Contactez vos élus et représentants** dans les divers comités et commissions.

**Informez-vous** sur des sujets qui vous touchent, prenez connaissance de nos dossiers.

**Alertez-nous** sur une situation qui pose problème, des décisions difficiles à accepter.

**Partagez les valeurs** qui nous portent et donnent du sens à notre engagement.

**Adhérez** pour nous soutenir si vous le souhaitez !

**Notre nouveau site, ouvert à tous vendredi 19 janvier 2024,**  
**va continuer à se développer, s'enrichir de nouvelles fonctionnalités**  
**comme un espace réservé à nos adhérents**  
**qui contiendra des informations privilégiées.**



Retrouvez-nous sur <https://cfecgcinsee.org/>  
Écrivez-nous sur notre balf : [dg75-syndicat-national-cfe-cgc@insee.fr](mailto:dg75-syndicat-national-cfe-cgc@insee.fr)