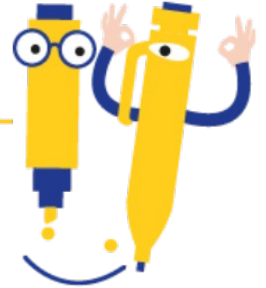




LIMINAIRE

CSA SD PAYS DE LA LOIRE

COMITÉ SOCIAL D'ADMINISTRATION
DE SERVICE DÉCONCENTRÉ



Un propos liminaire réduit à sa portion congrue : faute de ressources nous avons arbitré et baissé la charge de nos élu.e.s .

« M. le Directeur régional,
Mmes et MM. les membres du CSA des Pays de la Loire,

Charge/ Agents. Objectifs/ Schéma d'emploi. Performances/ ETP. Entrées/ Sorties. Radiations de fin de carrière/ Recrutements PEP. Il y a tellement de contradictions au sein même de chaque sujet à traiter ce jour, que l'oxymore sera, a n'en pas douter, le mot d'ordre de ce CSA.

Ainsi va l'Insee, en ce début d'année 2024 où les 28 ETP qui seront supprimés ne seront pas forcément remplacés par du progrès technique auto réalisateur à tous les étages de la maison. L'espoir d'une automatisation généralisée qui délivrerait l'Institut de ses agents, n'est heureusement pas encore devenu une réalité. En attendant, la baisse régulière d'agents disponibles pour alimenter nos travaux ne peut plus être occultée car elle est aujourd'hui visible, bien visible, et surtout, car elle est ressentie, fortement ressentie, par beaucoup de nos collègues.

Des unités de travail habituellement composées de 3 agents qui ne tiennent que via l'abnégation d'un.e seul agent actuellement à son poste, nous en connaissons. Des développeurs débordé.e.s par l'ampleur et/ ou la multiplicité des projets, par un côté hors sol des objectifs, nous en connaissons. Des chef.fe.s de collectifs qui disent, redisent et re-redisent par signalements réguliers aux maîtrises d'œuvre que la charge n'est plus soutenable en l'état actuel du nombre d'agents réellement disponibles pour mener à bien les tâches imposées et qui doivent être réalisées dans un laps de temps contraint, nous en connaissons. Des situations analogues qui se répètent selon les mêmes schémas de non emploi dans d'autres Directions Régionales, nous en connaissons.

De ce fait, un souhait émane de la part des élu.e.s : il est que l'obscurité du schéma d'emploi (supprimer des postes alors que le déficit en forces vives de la maison se fait cruellement ressentir) qui nous est présenté aujourd'hui, suive le chemin, à la fin de ce rendez-vous et avec le concours de l'administration, de la clarté limpide pour les membres qui composent ce CSA.

Merci de votre attention. »