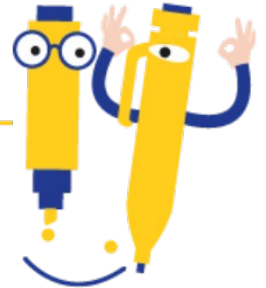




L I M I N A I R E

C S A S D P A Y S D E L A L O I R E

COMITÉ SOCIAL D'ADMINISTRATION
DE SERVICE DÉCONCENTRÉ



M. le Directeur Régional,
Mmes et MM. les membres du CSA des Pays de la Loire,

28190. Ce chiffre extrait du Rapport Social Unique (RSU) présenté ce jour en Comité Social d'Administration, représente le **nombre d'heures écrêtées** du temps de travail, réel, des agents de l'Insee **pour la pleine année 2023.**

Toutes les catégories d'agents de notre institut contribuent à cet effort massif, à ce don sans retour : les agent.e.s de catégorie C à hauteur de 1 102 heures, celles et ceux de catégorie B à hauteur de 7 671 heures, les catégories A donnent 16 980 heures et enfin les catégories A+ 2 437.

Dans notre Direction Régionale, toutes catégories confondues, **ce sont 1 579 heures qui ont été écrêtées** à plus de la moitié des agent.e.s ligérien.ne.s, qui travaillent en horaires variables. Cela fait, **en moyenne, 12,8 heures par agent.e** concerné.e. **Un jour et demi par an** offert, au nom de l'intérêt général.... Nous avons également une pensée pour ces encadrant.e.s, au forfait, qui ne badgent pas...

Ces données interrogent : les agents de l'Insee, pallient-ils de cette façon les manques d'effectifs ou la baisse constante et non négligeable d'agent.e.s en poste subie par l'Institut depuis maintenant plusieurs années ? Les agent.e.s, toutes catégories confondues, mais surtout de catégorie A, nos attaché.e.s, nos encadrant.e.s, qui sont celles et ceux donnant le plus d'heures non rémunérées à l'Insee, sont-elles, sont-ils, suffisamment valorisé.e.s et remercié.e.s par notre Institut ?

A l'heure ou nous entendons que la fonction publique « coûte trop cher », qui a conscience de ce nombre d'heures conséquent, de ces jours que donnent les agents et qui ne coûtent rien à personne, en dehors de celles et ceux qui en font don ? Qui parle de leur abnégation, de leur volonté de bien faire, de leur motivation, et même parfois, de leur épuisement professionnel ? Et **que peut-t'on faire, que pouvez-vous faire**, pour que cet équilibre, fragile, ne s'effondre pas ?

« **A l'Insee, la réduction continue des effectifs depuis maintenant plus de 20 ans a des conséquences désastreuses sur les conditions de travail des agents.** Des questions commencent à se poser sur la possibilité de poursuivre l'intégralité de nos missions, et des tensions apparaissent de plus en plus fréquemment dans les collectifs de travail, touchant toutes les catégories d'agents. » Ces mots, ce sont les mots des organisations syndicales de l'Insee qui appellent à une **mobilisation générale ce jeudi 5 décembre 2024**. Ces mots, reflètent les conditions de travail de notre DR, les heures données par beaucoup ici à Nantes, pour que l'Insee puisse poursuivre, bon an mal an, les missions de Service Public dont il est le garant.

Merci de votre attention.

